

L'album des Poilus de A. Barrère



LES POILUS
LEURS
SOUVENIRS DE GUERRE

1914-1919

125 Dessins en noir
4 Grandes Planches en couleurs

A. MALOINE ET FILS
27, rue de l'École-de-Médecine, 27
PARIS



Poile de 20^e corps

L'Album des Poilus



Bambara blessé

Révée colossale par l'ambition d'une race perfide et vorace, savamment préparée, avec des moyens nouveaux, par des professionnels de l'agression, cette guerre ne devait, ni comme dimensions, ni comme aspects, ressembler aux autres guerres. Disséminée, émiettée dans le temps et dans l'espace, industrielle, mécanique, chimique, constamment camouflée, elle ne peut être traduite par de grands ensembles. Aucun panorama ne saurait exprimer le labeur obscur de ses innombrables travailleurs, son mutisme, sa longue patience. Seul le détail individuel et intime permet de la rendre avec quelque vérité.

Voici, sans grand ordre, en des notes souvent rapides, ce que, d'un bout à l'autre du front, j'ai vu et recueilli.

C'est la terre de France martyrisée, aux lieux où le cataclysme a le plus secoué les hommes et les choses. Ce sont, dans un décor uniforme et terne, les ruines croulantes, les abris, les installations de fortune, le matériel de guerre, bazar tragique de défense et de mort.

Ce sont surtout les Poilus, sur les routes défoncées, à la tranchée, à l'ambulance et, plus tard, au front d'occupation. Graves et pensifs aux heures d'épreuves, jamais tristes malgré leurs misères, les Poilus ont presque toujours la bonne humeur, le sourire.

Fixer leurs silhouettes, tragiques ou même cocasses, dans leur simplicité magnifique, dans leurs gestes aux éloquentes naïvetés, c'était leur rendre hommage. Les peindre tels qu'ils furent, fidèlement et sans retouche, c'était un devoir.

A. BARRÈRE



Route de Moulins
16 mars 1918

Les camions au front

45/800
A. Barrère



Gerbéviller incendié par les Boches (1914)



L'Église de Gerbéviller



Baccarat : les destructions boches (1914)



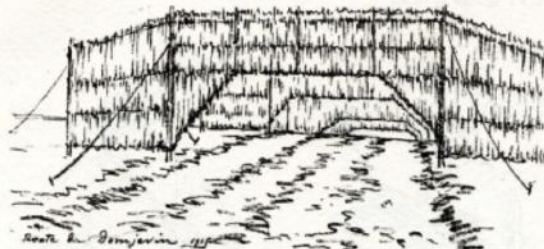
Poilu poilu



Une route en Lorraine : Les Pépères dans la gadoue



Poilus de 1915



Une route camouflée en Lorraine



Le premier masque à gaz



La cuistance dans les ruines



La toilette en plein air



Un G. V. C.



Les paillettes de la Forêt de Mondon



Une relève dans la boue de la Somme (1918)



Un porteur de boules de pain



Un "pépère" des routes



Artilleurs camouflés

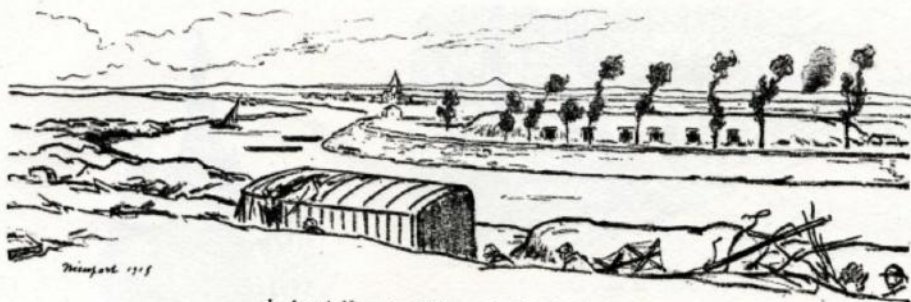


Un porteur de pinard



Un C. R. A.

SENS
UNIQUE



Nieuport 1918

Le front à Nieuport — L'Yser — La Grande Dune boche



L'Église de Nieuport en 1915



L'inondation près de Dixmude — Une relève de Belges



Le général G. Rouquerol à son P. C.

BELGIQUE



L'Église Saint-Jean-des-Vignes



Le Sous-Préfet
M. René Andrieu

La Sous-Préfète



Poilu en première ligne



La place du Théâtre (1916)



Faubourg Saint-Waast : la distillerie



Tranchées à Saint-Waast :
Poilus en première ligne, dans une maison organisée



La tranchée "Charlot" : les guetteurs

SOISSONS



Le front de Champagne



Un cantonnement sous les pins : le "village nègre" de Cuperly



Relève dans la tranchée



Le clocher camouflé de Somme-Suippe (1916)

CHAMPAGNE



La "flotte"



La vie dans les trous : abris individuels de Poilus



Blessés à l'ambulance

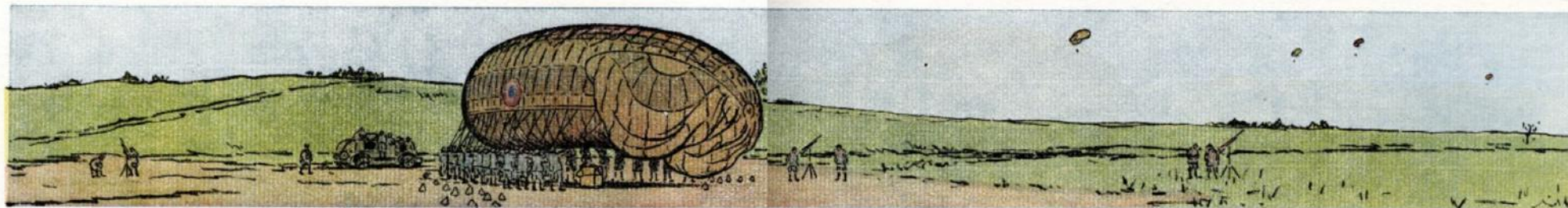


Marmitage près de Douaumont



La route de Clermont-en-Argonne à Verdun (avril 1916)

VERDUN



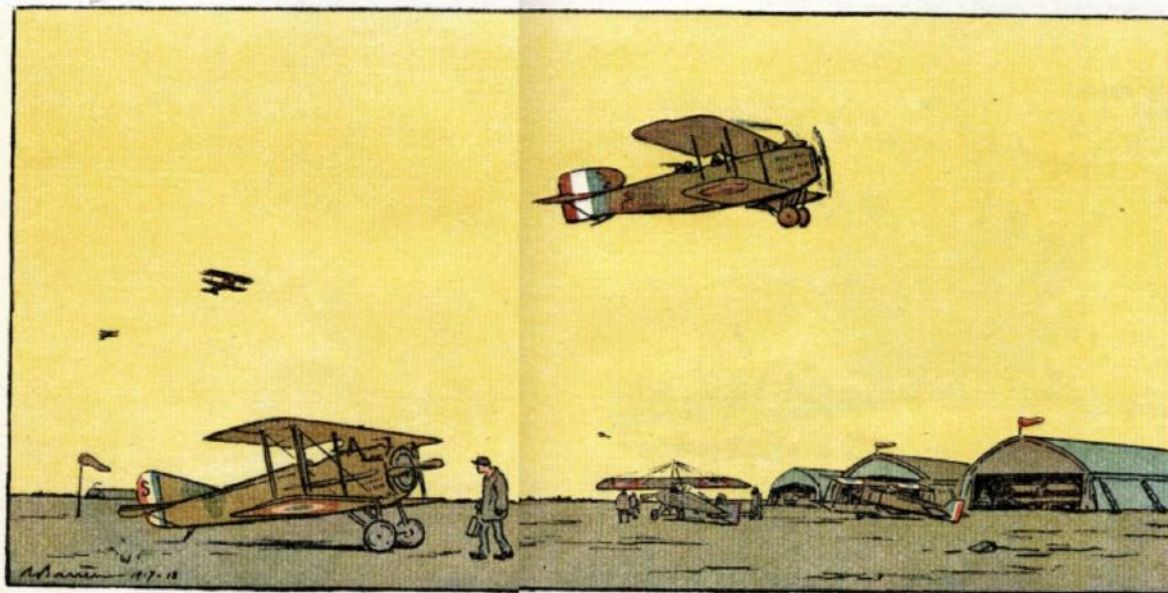
L'ascension d'une "Saucisse"



Nungesser



Hurtaux



Un terrain d'aviation au front



Capitaine Noé



L.-Colonel Pujot



Commandant Brocard



C' Féquant



C' Guillemeny



C' Gérard



C' Duseigneur



C' Césari



Capit. de Séguin



C' Delafond



C' Précardin



La route d'Albert à Péronne — Terrain reconquis près de Maricourt (1916)



Une marmite



Route de Suzanne — Le jus dans les ruines (1916)

SOMME



L'artillerie dans la boue



Pluie, gadoue, ruines, chasseurs, barda...



Le klakson pour annoncer les gaz



Poilu blessé



Boche de Cologne



Boche de Westphalie (cougar camouflage)



Boches Prusse orientale

AISNE



Départ de chasseurs aux tranchées



L'alpin crotté



Convoi sur la route



Capit. R. Braun
Chasseurs alpins



Un convoi de ravitaillement

VOSGES



Général Marguin



Champ de bataille de l'Oise : une tombe d'artilleurs de tank



Ressons-aux-Matz : Terrain reconquis (août 1918)



Un poste de secours près de Soissons



Blessé du Chemin-des-Dames

OFFENSIVE DE 1918



Poilu dans son abri
(Tranchées du Chemin-des-Dames, 1917)



Mitrailleurs dans un trou de marmite (Laffaux 1918)



Sénégalais "nettoyeur"



La "Roulante"



Les petits tanks Renault (Thiescourt, août 1918)



Les trois Boches qui sont venus le plus près de Paris dans l'Oise (Plaine de Méry, juin 1918)



Arrivée de la Sanitaire au triage



Blessé à l'Auto-chir.



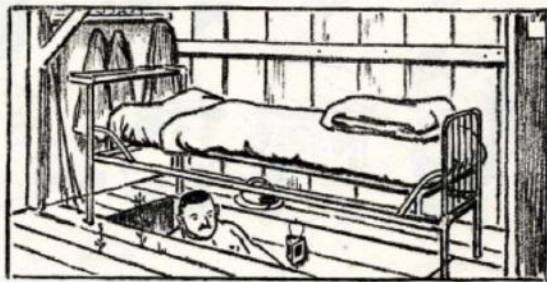
H. O. E. de Courlandon :
Baraque de blessés démolie par les bombes d'avions boches



Poilu hypérite



Un blessé et son infirmier, ancien blessé



L'abri en "cercueil" contre les bombes d'avions



Évacuation de blessés par train sanitaire
(Offensive de la Malmaison, novembre 1917)



Service de Santé
Médecins, chirurgiens, pharmaciens, officiers d'administration, etc.

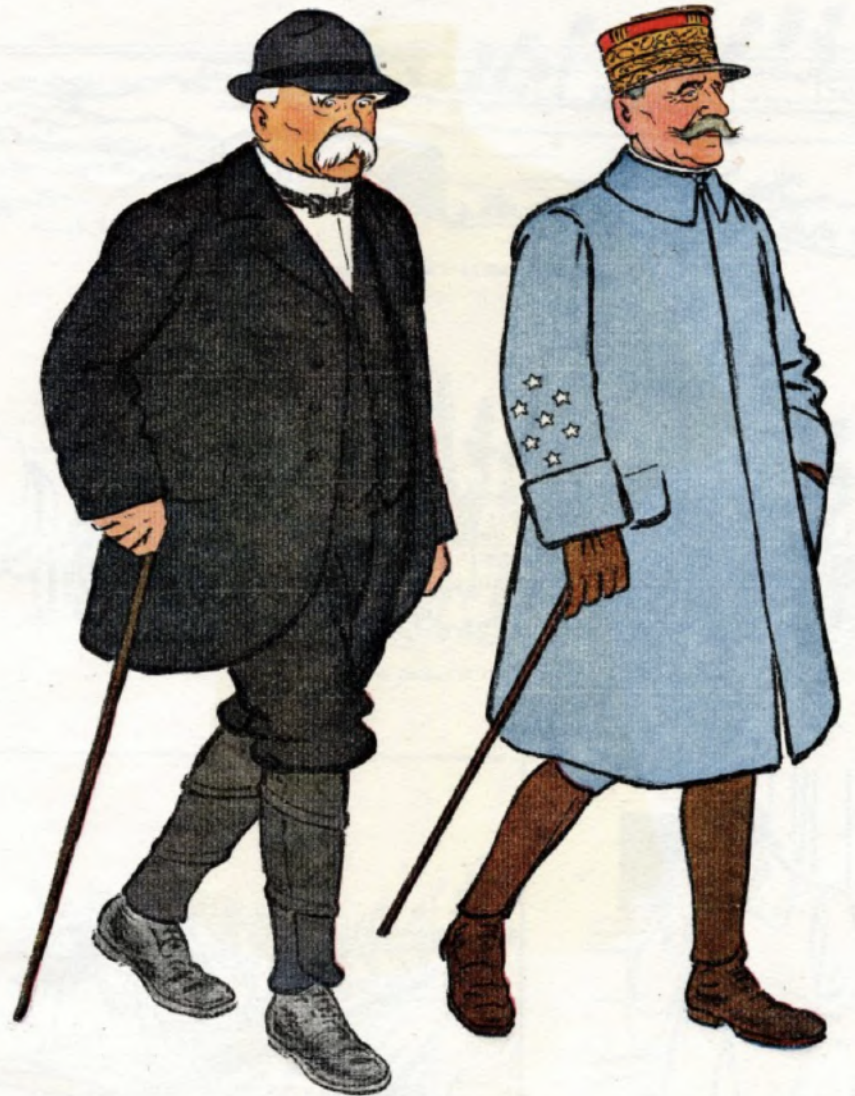


Le Médecin-chef de l'Auto-chir. 12



A. Barin

1914 : JOFFRE



1918 : CLEMENCEAU ET FOCH



Un tir de barrage à Croonne



Poilu de la Somme



Maître
 d'Hotel
 est un
 tailleur
 en
 farine
 et
 farine
 farine

Cuistot d'auto-chir.



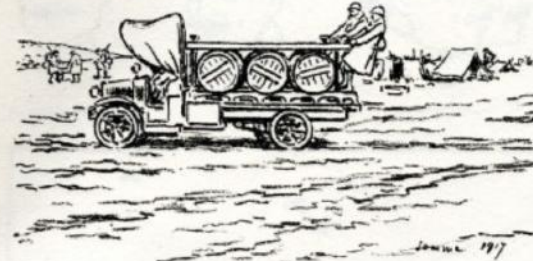
Pépère en permission



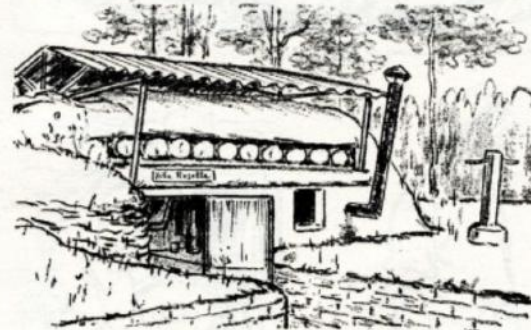
Une infirmière du front
 (Ambulance Saint-Paul, à Soissons)



Tranchées de Lorraine : le guetteur de gaz



Le Camion du Roi Pinard



Le P. C. d'un colonel d'artillerie (Bois Crépet, Somme, 1916)

G. De Paulowski
 1916



Un automobiliste



Au Centre médico-légal de la Somme
 Le maître des gaz



Le colonel dans sa cagna



Deux infirmières de l'auto-chir. 2